

CAUTION
The date of survey is given in the Title block Source Diagram. The date is a guide to the reliability of the survey data. Areas surveyed before 1960 should be considered incomplete, and additional features may exist within the area. Great care should therefore be exercised when navigating in these waters.

LOKALE ADVISLER
1. MELKOYA
For områdene til Melkoya gjelder særlige forsiktighetsregler som er beskrevet på kartbladene til E10, E11, E12 og E13.

2. ARKISIKRETSOMRÅDE
HOVEDSTED FOR INNSJELINGEN TIL MELKOYA. Kystvesen har ansvar for trafikk og sikkerhet.

LOCAL CAUTIONS
1. MELKOYA
The area to Melkoya is subject to special regulations regarding navigation and compulsory pilotage. See Note 1 to the chart and Note 12 to E10, E11, E12 and E13.

2. CAUTIONARY AREA
MAIN TRAFFIC ROUTE TO MELKOYA. Crossing traffic is required to negotiate with care.

SYMBOLER OG FORKORTNINGER
Symboler og forkortninger som er i samsvar med IHO's "Symbole og Forkortninger for Sjøkart" (1980) er gitt i denne listen. For forkortninger som er i samsvar med IHO's "Symbole og Forkortninger for Sjøkart" (1980) er gitt i denne listen. For forkortninger som er i samsvar med IHO's "Symbole og Forkortninger for Sjøkart" (1980) er gitt i denne listen.

NYTT REFERANSENIVÅ FOR DYBDEI I SØKARTENE OG HOYDER I TIDEVANNSTABELLENE
Fra 1. januar 2000 er det innført nytt referansenivå for dybde i søkartene og høyde i tidevannstabellene. Dette gjelder alle søkartene og tidevannstabellene som er utgitt etter 1. januar 2000. Dette gjelder alle søkartene og tidevannstabellene som er utgitt etter 1. januar 2000.

NEW VERTICAL REFERENCE LEVEL FOR DEPTHS IN THE CHARTS AND HEIGHTS IN THE TIDE TABLES
From January 1, 2000 a new vertical reference level for depths in the charts and heights in the tide tables has been introduced. This applies to all charts and tide tables published after January 1, 2000. This applies to all charts and tide tables published after January 1, 2000.

ADVISER
1. KABEL OG LUFTSPENN: Sjøbunnskabler og luftledninger kan være spenningsledende. Sjøbunnskabler kan være spenningsledende. Sjøbunnskabler kan være spenningsledende. Sjøbunnskabler kan være spenningsledende.

2. REFERANSENIVÅ FOR FRISELSINGSHOYDER: Brukere må være oppmerksomme på at referansenivået på strekningen Hordaland Lufthavn, Farnemark kan ligge over referansenivået for frihøyder. Brukere må være oppmerksomme på at referansenivået på strekningen Hordaland Lufthavn, Farnemark kan ligge over referansenivået for frihøyder.

CAUTIONS
1. CABLES: Submarine and overhead cables may conduct high voltages and contact with or proximity to these poses extreme danger. One should be aware that cables may not be checked since the date of publication of this edition may not be checked.

2. PLANES OF REFERENCE OF VERTICAL CLEARANCES: Mariners should be aware that the sea level in the area from Hordaland Lufthavn, Farnemark may exceed the reference plane of reference of vertical clearance (having high water assumed). This fact may result in vertical clearance lower than checked chart. Etc. No 1 of each part.

ADVISER
1. KABEL OG LUFTSPENN: Sjøbunnskabler og luftledninger kan være spenningsledende. Sjøbunnskabler kan være spenningsledende. Sjøbunnskabler kan være spenningsledende. Sjøbunnskabler kan være spenningsledende.

2. REFERANSENIVÅ FOR FRISELSINGSHOYDER: Brukere må være oppmerksomme på at referansenivået på strekningen Hordaland Lufthavn, Farnemark kan ligge over referansenivået for frihøyder. Brukere må være oppmerksomme på at referansenivået på strekningen Hordaland Lufthavn, Farnemark kan ligge over referansenivået for frihøyder.

CAUTIONS
1. CABLES: Submarine and overhead cables may conduct high voltages and contact with or proximity to these poses extreme danger. One should be aware that cables may not be checked since the date of publication of this edition may not be checked.

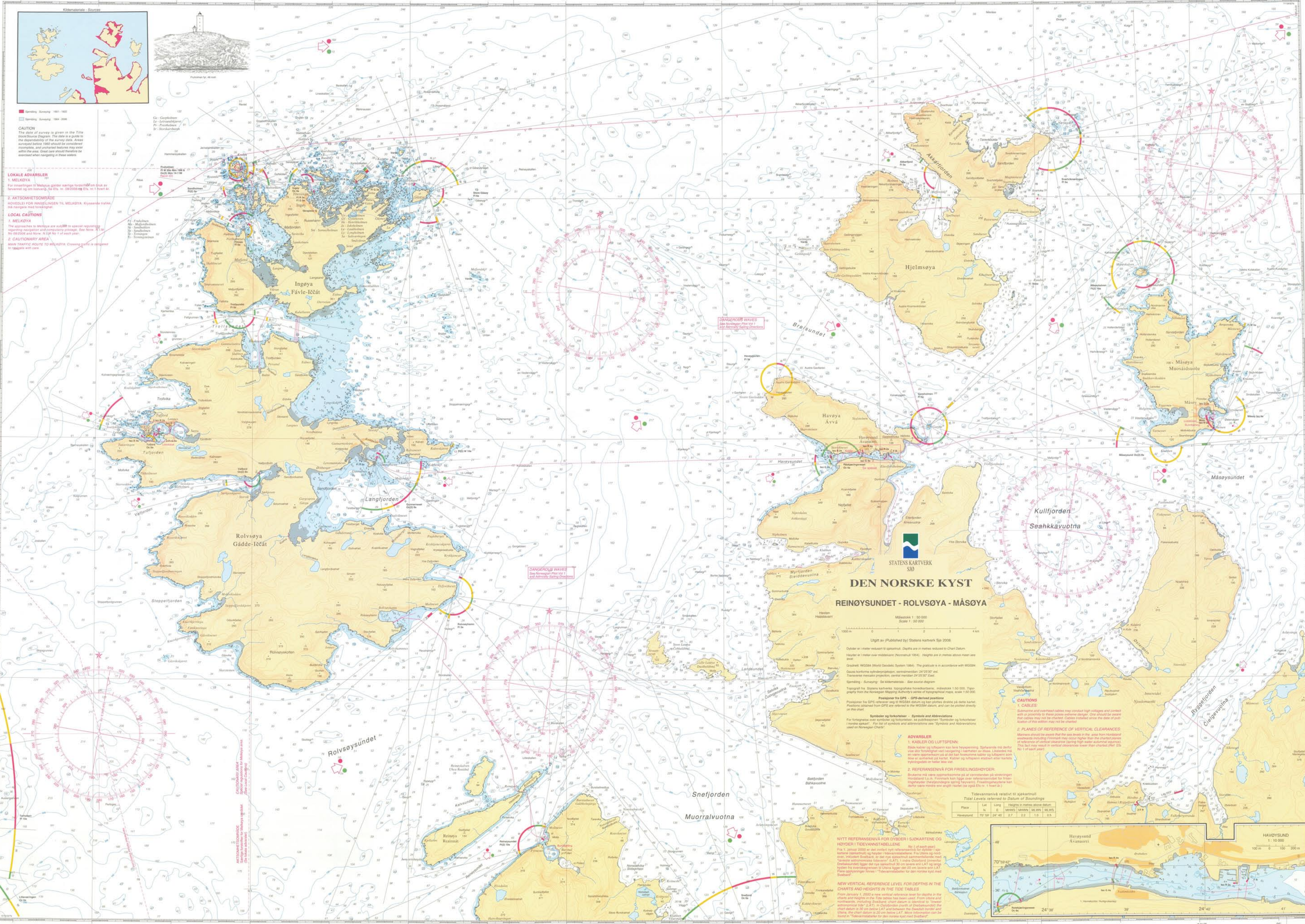
2. PLANES OF REFERENCE OF VERTICAL CLEARANCES: Mariners should be aware that the sea level in the area from Hordaland Lufthavn, Farnemark may exceed the reference plane of reference of vertical clearance (having high water assumed). This fact may result in vertical clearance lower than checked chart. Etc. No 1 of each part.

ADVISER
1. KABEL OG LUFTSPENN: Sjøbunnskabler og luftledninger kan være spenningsledende. Sjøbunnskabler kan være spenningsledende. Sjøbunnskabler kan være spenningsledende. Sjøbunnskabler kan være spenningsledende.

2. REFERANSENIVÅ FOR FRISELSINGSHOYDER: Brukere må være oppmerksomme på at referansenivået på strekningen Hordaland Lufthavn, Farnemark kan ligge over referansenivået for frihøyder. Brukere må være oppmerksomme på at referansenivået på strekningen Hordaland Lufthavn, Farnemark kan ligge over referansenivået for frihøyder.

CAUTIONS
1. CABLES: Submarine and overhead cables may conduct high voltages and contact with or proximity to these poses extreme danger. One should be aware that cables may not be checked since the date of publication of this edition may not be checked.

2. PLANES OF REFERENCE OF VERTICAL CLEARANCES: Mariners should be aware that the sea level in the area from Hordaland Lufthavn, Farnemark may exceed the reference plane of reference of vertical clearance (having high water assumed). This fact may result in vertical clearance lower than checked chart. Etc. No 1 of each part.



DEN NORSKE KYST

REINØYSUNDET - ROLVSØYA - MÅSØYA

Målestokk 1:50 000
Scale 1:50 000

Utgitt av (Published by) Statens kartverk Sjø 2008

Dybder er i meter redusert til sjøkartnivå. Depths are in metres reduced to Chart Datum.

Høyder er i meter over middelvannet (Normaltid 1984). Heights are in metres above mean sea level.

Gridnet: WGS84 (World Geodetic System 1984). The datum is in accordance with WGS84.

Dato for korrigerte sjødybde, versjonsnummer: 24/2008

Spisning: Sjøkartverket. Se kildeopplysningene. See source diagram.

Topografi fra Statens kartverk, topografiske hovedkartene, målestokk 1:50 000. Topography from the Norwegian Mapping Authority's series of topographical maps, scale 1:50 000.

Posisjoner fra GPS refererer seg til WGS84 datum og kan avvike direkte på dette kartet. Positions obtained from GPS are related to the WGS84 datum, and can be plotted directly on this chart.

Symboler og forkortninger - Symbols and Abbreviations
For forkortninger og symboler som er i samsvar med IHO's "Symbole og Forkortninger for Sjøkart" (1980) er gitt i denne listen. For forkortninger og symboler som er i samsvar med IHO's "Symbole og Forkortninger for Sjøkart" (1980) er gitt i denne listen.

ADVISER
1. KABEL OG LUFTSPENN: Sjøbunnskabler og luftledninger kan være spenningsledende. Sjøbunnskabler kan være spenningsledende. Sjøbunnskabler kan være spenningsledende. Sjøbunnskabler kan være spenningsledende.

2. REFERANSENIVÅ FOR FRISELSINGSHOYDER: Brukere må være oppmerksomme på at referansenivået på strekningen Hordaland Lufthavn, Farnemark kan ligge over referansenivået for frihøyder. Brukere må være oppmerksomme på at referansenivået på strekningen Hordaland Lufthavn, Farnemark kan ligge over referansenivået for frihøyder.

CAUTIONS
1. CABLES: Submarine and overhead cables may conduct high voltages and contact with or proximity to these poses extreme danger. One should be aware that cables may not be checked since the date of publication of this edition may not be checked.

2. PLANES OF REFERENCE OF VERTICAL CLEARANCES: Mariners should be aware that the sea level in the area from Hordaland Lufthavn, Farnemark may exceed the reference plane of reference of vertical clearance (having high water assumed). This fact may result in vertical clearance lower than checked chart. Etc. No 1 of each part.

ADVISER
1. KABEL OG LUFTSPENN: Sjøbunnskabler og luftledninger kan være spenningsledende. Sjøbunnskabler kan være spenningsledende. Sjøbunnskabler kan være spenningsledende. Sjøbunnskabler kan være spenningsledende.

2. REFERANSENIVÅ FOR FRISELSINGSHOYDER: Brukere må være oppmerksomme på at referansenivået på strekningen Hordaland Lufthavn, Farnemark kan ligge over referansenivået for frihøyder. Brukere må være oppmerksomme på at referansenivået på strekningen Hordaland Lufthavn, Farnemark kan ligge over referansenivået for frihøyder.

CAUTIONS
1. CABLES: Submarine and overhead cables may conduct high voltages and contact with or proximity to these poses extreme danger. One should be aware that cables may not be checked since the date of publication of this edition may not be checked.

Tidevannsnivå relativt til sjøkartnivå
Tidal Levels referred to Datum of Soundings

Place	N	E	MHW	MWN	MLWN	MLWS
Havøyund	79° 58'	24° 45'	2.7	2.2	1.0	0.5

